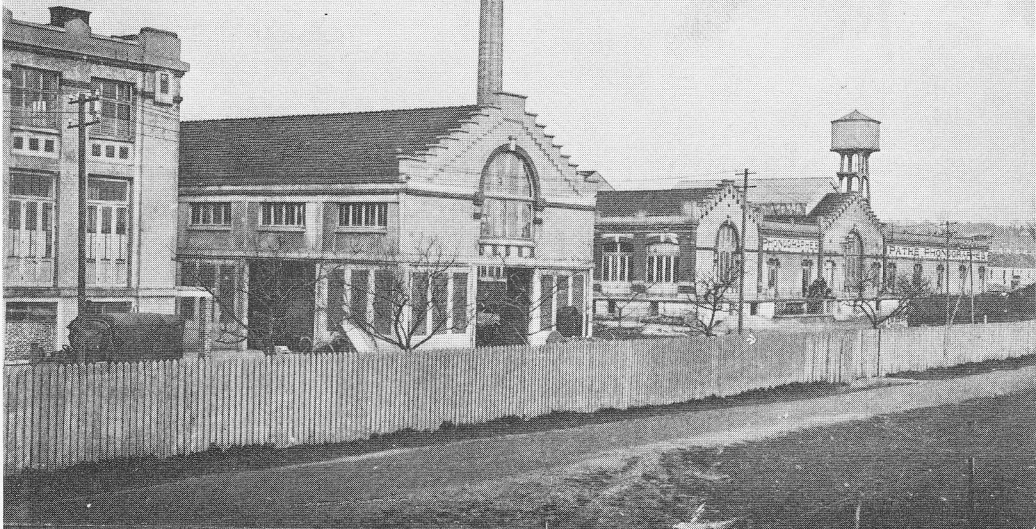




2. FOREST-BRUXELLES. — L'ancienne Usine Pathé  
actuellement Caserne d'instruction de la T. S. F.



114. C'est dès la fin de la première guerre que le bas de Forest perdit définitivement son caractère rustique par l'invasion progressive des usines. L'usine de phonographes à cornet Pathé y vint une des premières.

Na de eerste wereldoorlog begon het lage gedeelte van Vorst definitief zijn landelijke karakter te verliezen door de komst van talrijke fabrieken...